

小川町駅からのアクセス



徒歩所要時間：5分

1.改札を出たら直進(B7出口方面へ)



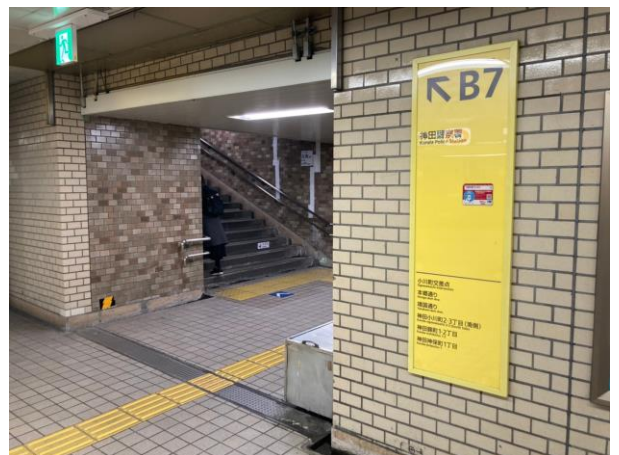
2.正面に見える階段を上る



3.階段を上ったら案内に沿って左折



4. B7出口から出る



5.地上に出たら直進



6.1つ目の信号を直進



小川町駅からのアクセス



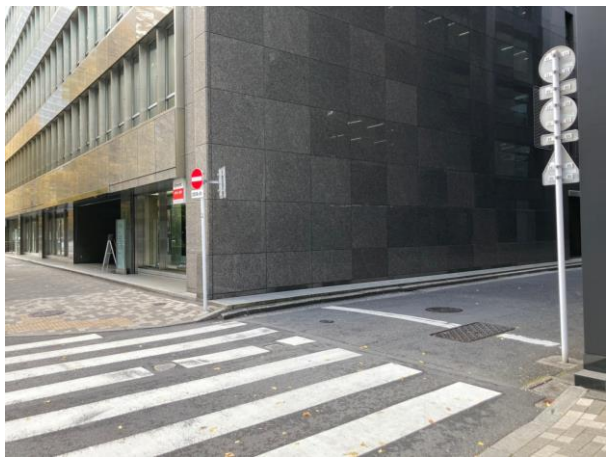
7.さらに直進



8.2つ目の信号を直進
(ミニストップが見えます)



9.3つ目の信号を右折
(千代田診療所の奥)



10.1つ目の交差点を直進



11.2つ目(佐川急便前)を右折



12.会場はこちらです(オレンジのポストが目印)
ドアからお入りください。

